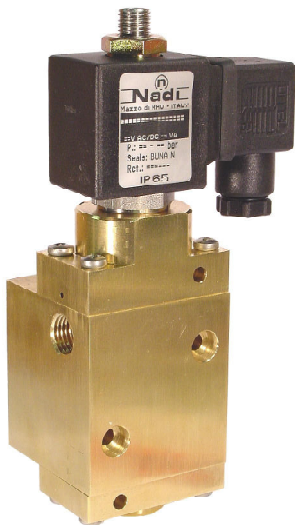
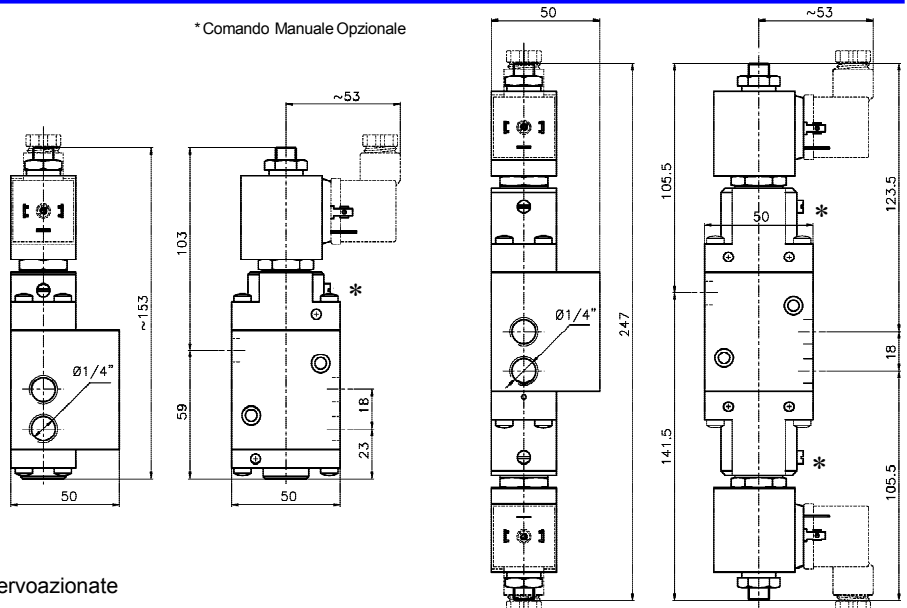


## DESCRIZIONE / DIMENSIONI



\* Comando Manuale Opzionale



Elettrovalvole configurabili a cinque vie o tre vie, servoazionate due e tre posizioni, monostabili oppure bistabili.

Utilizzabile con fluidi gassosi. Versione per liquidi disponibile a richiesta.

Parti interne in acciaio inox. Molla in acciaio inox.

Gruppo bobina orientabile a 360°.  
Possibilità di montaggio in qualsiasi posizione.

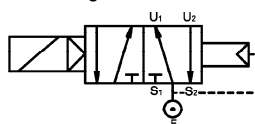
## CARATTERISTICHE BOBINA

Bobina incapsulata in nylon-vetro con connessione elettrica adatta per connettore DIN-43650A (2 poli+terra) che per capircorda tipo faston.

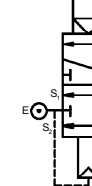
Tipo Bobina: B2  
 Classe di isolamento: F (155°C) - H (180°C) a richiesta.  
 Classe avvolgimento: H (180°C)  
 Classe di protezione: IP-65 (norme EN60529) con connettore DIN-43650A correttamente montato.  
 Servizio: Continuo (S.I.) 100% ED  
 Assorbimento: Corrente Alternata 10VA (spunto 20VA)  
 Tolleranza tensione: ± 10%  
 Isolamento: >1000 MOhm  
 Rigidità dielettrica: >2000 V/1'  
 Tensioni disponibili in DC= o AC~(50/60Hz): 12, 24, 48, 110, 115, 125, 220, 240 Volt  
 altre tensioni disponibili a richiesta.

## FUNZIONAMENTO E POSSIBILI CONFIGURAZIONI

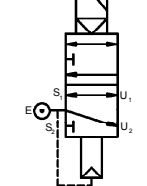
D50.P - Singolo solenoide Monostabile



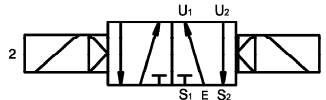
D50.P  
3/2 N.C.



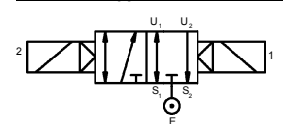
D50.P  
3/2 N.A.



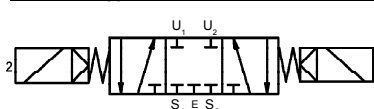
D51.P - 5/2 Doppio solenoide Bistabile



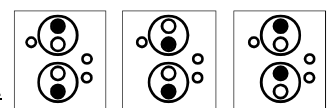
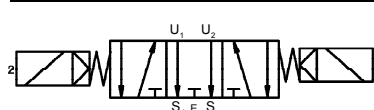
D51.P - 3/2 Doppio solenoide Bistabile



D52.P - 5/3 Doppio solenoide Monostabile, centri chiusi.



D53.P - 5/3 Doppio solenoide Monostabile, centri aperti.



5/2 - 5/3    3/2 N.C.    3/2 N.A.  
 Il cambio di configurazione da 5 vie a 3 vie si effettua spostando di posizione, in accordo con lo schema di cui sopra, i grani filettati posti sulle uscite, sulla base della elettrovalvola APERTO CHIUSO

## CARATTERISTICHE TECNICHE/ IDENTIFICAZIONE MODELLO

MODELLO	ORIFIZIO DIAMETRO					NOMINALE MAX.	PRESSIONE IN BAR <sup>(1)</sup> DIFFERENZIALE			COEFF. kv (l./min)	PESO Kg	
	a	b	c	d	e		MIN.	MAX. AC~	MAX. DC=			
D 5 0	7	0			P	7	10	3	10	10	12.5	1.5
D 5 1	7	0			P	7	10	3	10	10	12.5	1.9
D 5 2	7	0			P	7	10	3	10	10	12.5	1.9
D 5 3	7	0			P	7	10	3	10	10	12.5	1.9

suffisso (opzioni disponibili a richiesta): <sup>(1)</sup> "AP" (versione per alta pressione) - <sup>(2)</sup> "H20" versione per funzionamento con acqua.

a	b	c	d	e
<b>Materiale Corpo</b>	<b>Filettatura</b>	<b>Materiale guarnizioni</b>	<b>Protezione</b>	<b>Opzione</b>
T Ottone N Ottone nichelato	C 1/4" GAS D 1/4" NPT	0 Buna N 1 FPM 7 HNBR	P IP 65 <i>Se collegata elettricamente tramite un connettore DIN-43650A correttamente montato.</i>	X Comando manuale stabile.

Le caratteristiche possono subire variazioni senza preavviso / Characteristics may change without notice.